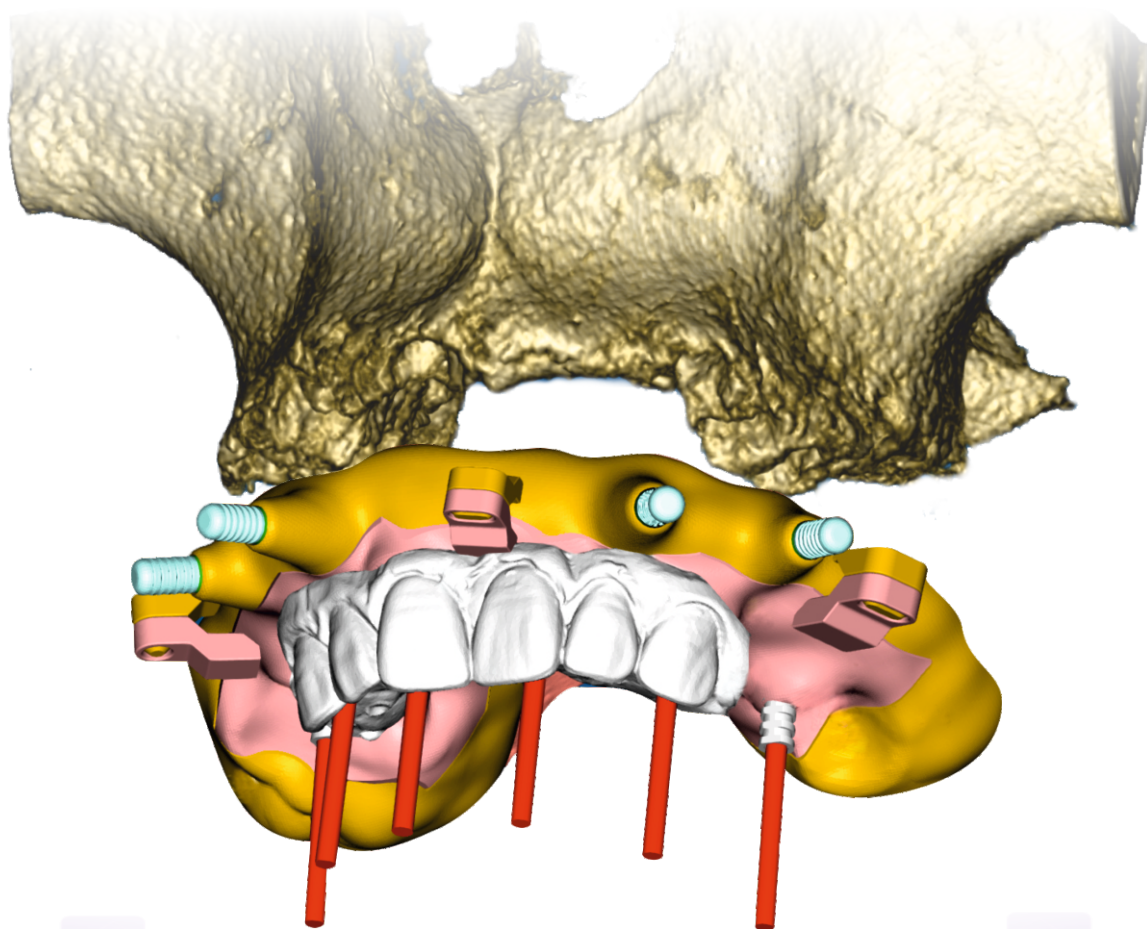


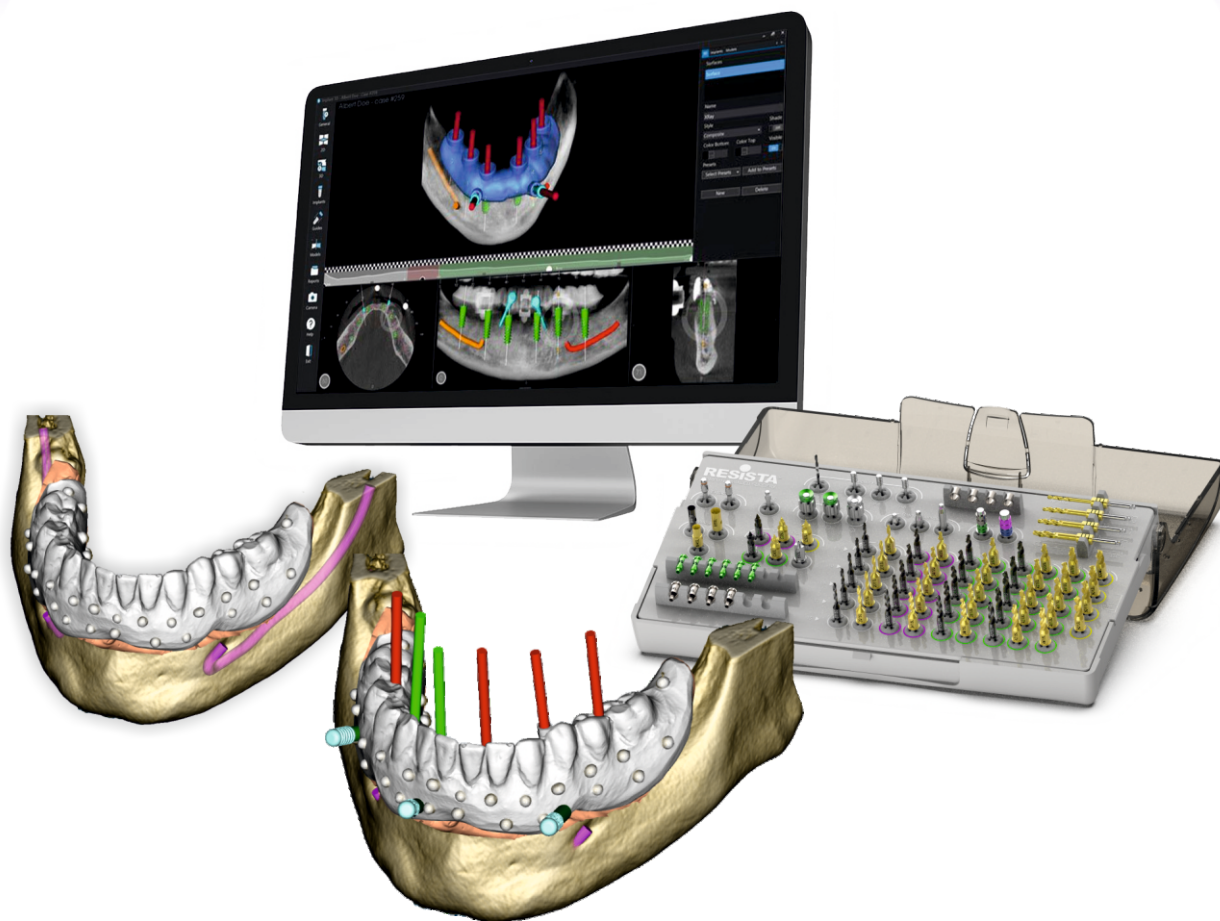
ALTA FORMAZIONE

TEORICO PRATICA

**CHIRURGIA COMPUTER
GUIDATA**



2024



La **Chirurgia Computer Guidata** è considerata la customizzazione per eccellenza di un caso clinico ed è il processo di previsualizzazione più approfondito possibile che si possa realizzare, in una riabilitazione impianto protesica, nel rispetto dei propri pazienti.

Dalla diagnosi alla pianificazione dell'intervento chirurgico viene interamente simulato ed eseguito sul software, prima dell'intervento sul paziente, il miglior progetto protesico realizzabile in relazione al protocollo chirurgico più adeguato e prevedibile per il paziente stesso, dalla scelta dell'approccio transgengivale (con o senza lembo) fino all'eventuale necessità di GBR contestuale all'inserimento degli impianti.

1° INCONTRO

12/13 Aprile 2024

Venerdì 12 Aprile 9:00 - 18:00 Teorico/Pratico

Parte Teorica

- Radiologia digitale: esami di I e II livello
- L'utilizzo della CBCT in odontoiatria e nella pianificazione implantare
- Principi base di Chirurgia Anatomicamente e Proteticamente Guidata, variabili di progetto, edentulia totale e parziale, Matching, allineamenti e realizzazione dei reperi radiologici in laboratorio
- Scansioni STL: scansioni intraorali o da scanner da laboratorio

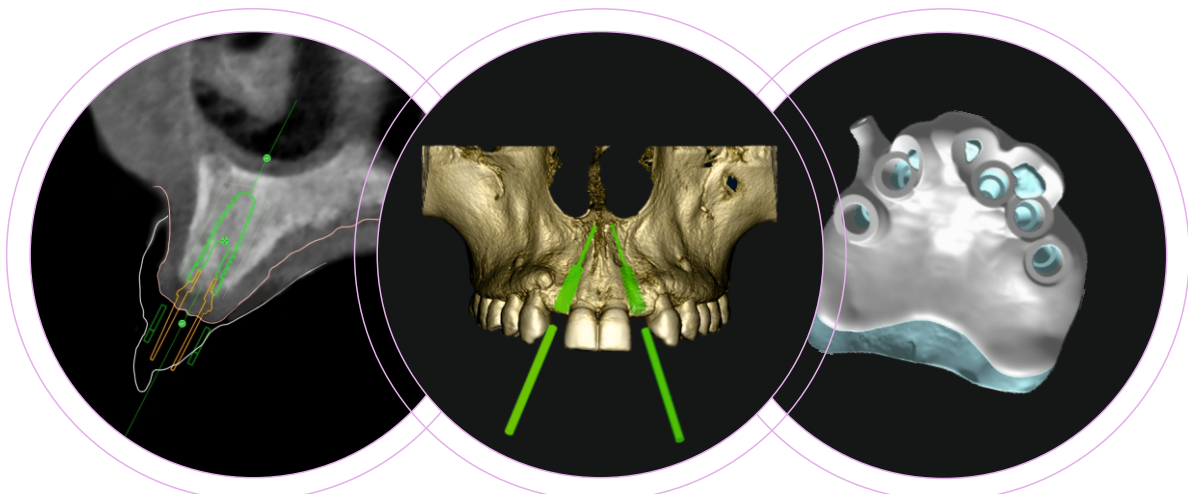
Parte Pratica

- Esercitazione sul proprio pc con il software di pianificazione: caricamento dei files dicom (**piattaforma wetransfer, cd paziente**) e dei files stl; accoppiamento files dicom (*cbct*) e dei files stl (*modelli*);
- Pianificazione chirurgica e protesica

Sabato 13 Aprile 9:00 - 13:00

Parte Pratica

- Analisi analitica e sequenze frese Kit Chirurgia Guidata REVO
- Protocollo Inserimento impianti con Dima Chirurgica
- Esercitazione Pratica su simulatore



2° INCONTRO

07/08 Giugno 2024

Venerdì 07 Giugno 9:00 - 18:00

Parte Teorica

- Anatomia dei distretti da operare e strutture nobili (seno mascellare, nervo mandibolare)
- Disegno del lembo o chirurgia flapless? Quando e perché
- Chirurgia Mucogengivale perimplantare
- Pianificazione chirurgica e protesica
- Elaborazione e lettura del Report Paziente e Chirurgico

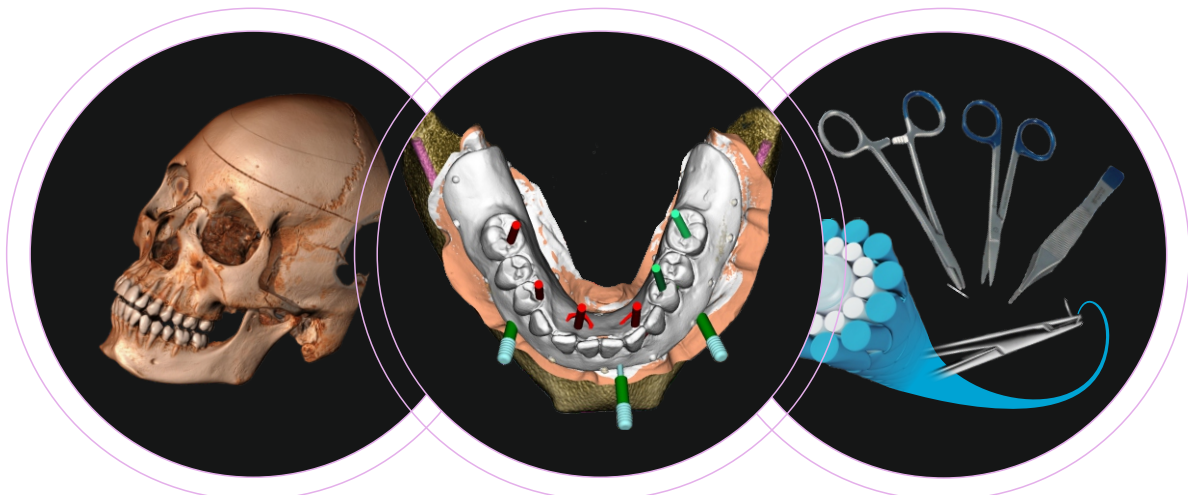
Parte Pratica

- Progettazione interventi e pianificazione casi clinici
- Protocollo Inserimento impianti con Dima Chirurgica
- Esercitazione Pratica su simulatore

Sabato 08 Giugno 9:00 - 13:00

Parte Pratica

- Interventi di chirurgia guidata da parte dei partecipanti, coadiuvati da un tutor specializzato
- Impronta Analogica e Digitale con Scanner Intraorale



3° INCONTRO

27/28 Settembre 2024

Venerdì 27 Settembre 9:00 - 18:00

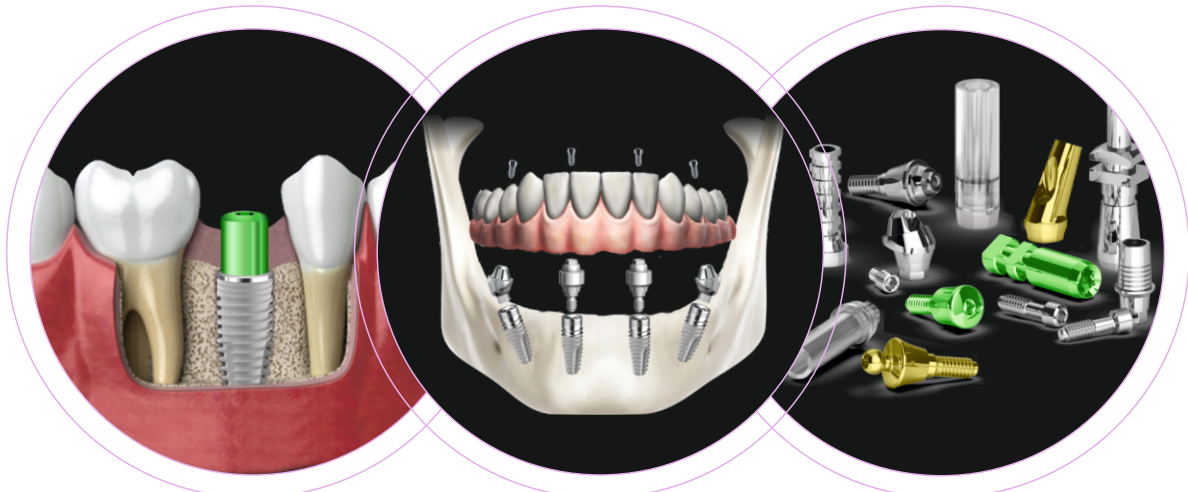
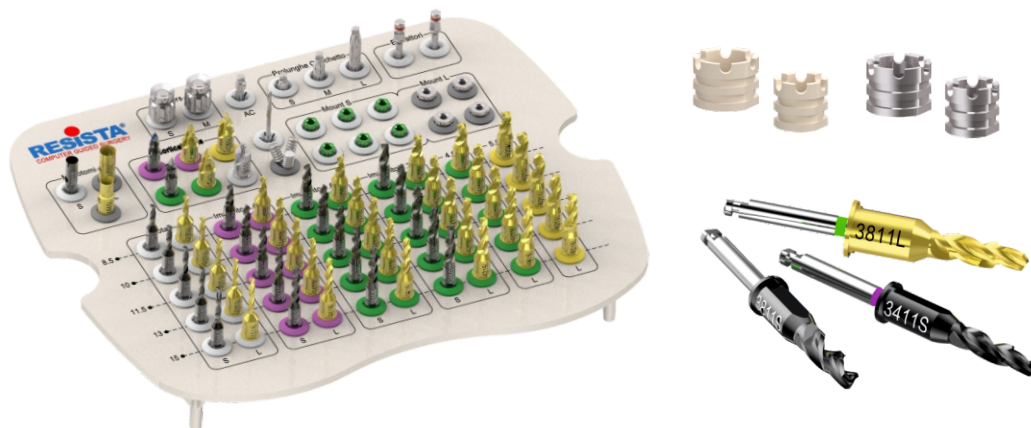
Parte Pratica

- Interventi di chirurgia guidata e scoperta impianti da parte dei partecipanti, coadiuvati da un tutor
- Approfondimento One to One sull'utilizzo del Software di progettazione

Sabato 28 Settembre 9:00 - 13:00

Parte Pratica

- Interventi di chirurgia guidata e scoperta impianti da parte dei partecipanti, coadiuvati da un tutor
- Approfondimento One to One sull'utilizzo del Software di progettazione



4° INCONTRO

15/16 Novembre 2024

Venerdì 15 Novembre 9:00 - 18:00

Parte Teorica

- Chirurgia avanzata in combinazione con la computer guidata:
 - *Mini Rialzo del Seno Mascellare PRO SL*
 - *Impianti Monofasici UNI-Q-MUA*
- *La Chirurgia Guidata come mezzo di Marketing*

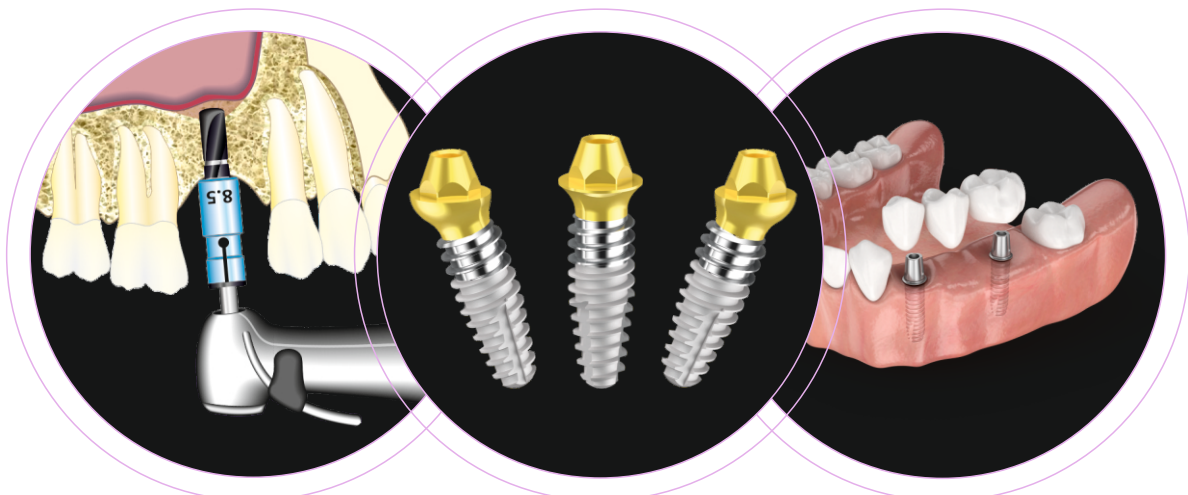
Parte Pratica

- Interventi di chirurgia guidata e scopertura impianti da parte dei partecipanti, coadiuvati da un tutor

Sabato 16 Novembre 9:00 - 13:00

Parte Pratica

- Interventi di chirurgia guidata e scopertura impianti da parte dei partecipanti, coadiuvati da un tutor





CORSO ACCREDITATO ECM - 50 CREDITI

NUMERO DI INCONTRI 8

Costo € 2.400,00 + iva

MODALITÀ DI PAGAMENTO

Il partecipante si impegna ad inviare il modulo di iscrizione debitamente compilato e sottoscritto all'indirizzo amministrazione@sinergieeducation.it entro 10 giorni lavorativi prima dell'avvio del corso.

I corsi saranno attivati qualora si raggiunga un numero minimo di adesioni, sarà cura di Sinergie Education comunicare eventuali modifiche.

Il pagamento dovrà essere effettuato prima dell'avvio del corso nella seguente modalità:

Bonifico Bancario indicante **NOMINATIVO DEL PARTECIPANTE E TITOLO DEL CORSO**
a favore di Sinergie Education srl - Banca Intesa San Paolo IT05R0306915463100000006415

Acconto di € 500,00 al momento dell'iscrizione

RELATORI

Dott. Giorgio Toffanetti (Tutor)

Dott. Marco Zambellini Artini (Tutor)

In collaborazione con il Laboratorio Odontotecnico F.Ili Quarenghi

RELATORI DI SUPPORTO

Dott. Antonio Contino

Dott.ssa Rita Giunta

IMPORTANTE

L'organizzazione dovrà ricevere, **30 giorni prima** di ogni intervento, i files DCM ed i modelli anatomici del paziente.

Strumentario Chirurgico, Dima Chirurgica e gli Impianti saranno messi a disposizione per ogni partecipante

A CARICO DEL PARTECIPANTE

Componentistica Protesica specifica per i singoli casi trattati sui propri pazienti

CONSIGLI UTILI

Portare una propria macchina fotografica

Incontro preliminare tutor e corsisti
su piattaforma Zoom

CORSO ACCREDITATO ECM 50 CREDITI

SEDE DEL CORSO

Casa di Cura Privata Villa Sant'Apollonia
Via Giovanni Motta, 37
24123 Bergamo (BG)

B&B CONVENZIONATI

Per informazioni contattare:
Antonello Rota - Tel. 333 9725876 - antonellorota@hotmail.it

SEGRETERIA ORGANIZZATIVA

Sinerergie Education S.r.l.
E.C.M. ACCREDITATO
Via Attilio Monti, 9 - Pescara
tel. 085.4518929
info@sinergieducation.it
www.sinergieducation.it

INFO

Antonello Rota - Tel. 333 9725876 - antonellorota@hotmail.it
Rita Giunta - Tel. 339 4342982 - formazione@resista.it
RESISTA Group - Tel. 0323.828004 - info@resista.it

CON IL CONTRIBUTO NON CONDIZIONANTE DI



Ing. C. A. Issoglio & C. S.r.l.
Via F.lli Di Dio, 68 - 28887 Omegna (VB)
Tel. +39.0323.828.004 - www.resista.it - info@resista.it



Villa Sant'Apollonia
Via Giovanni Motta, 37 - 24123 Bergamo
Tel. +39.035.347172 - www.villasantapollonia.it
info@villasantapollonia.it

2024